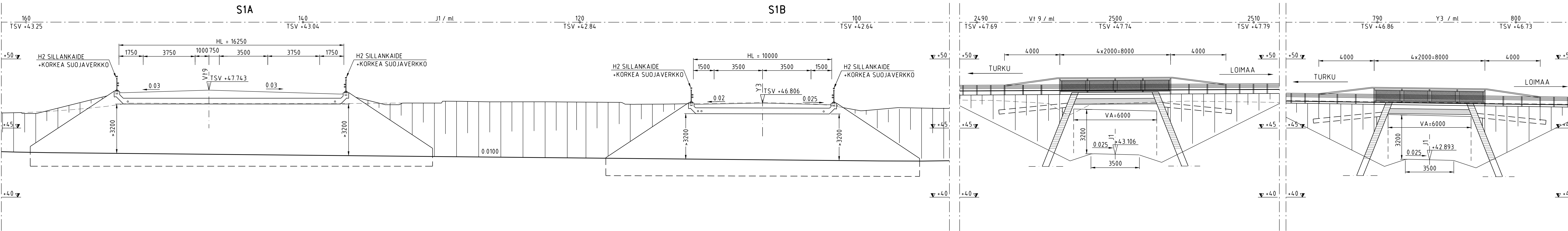


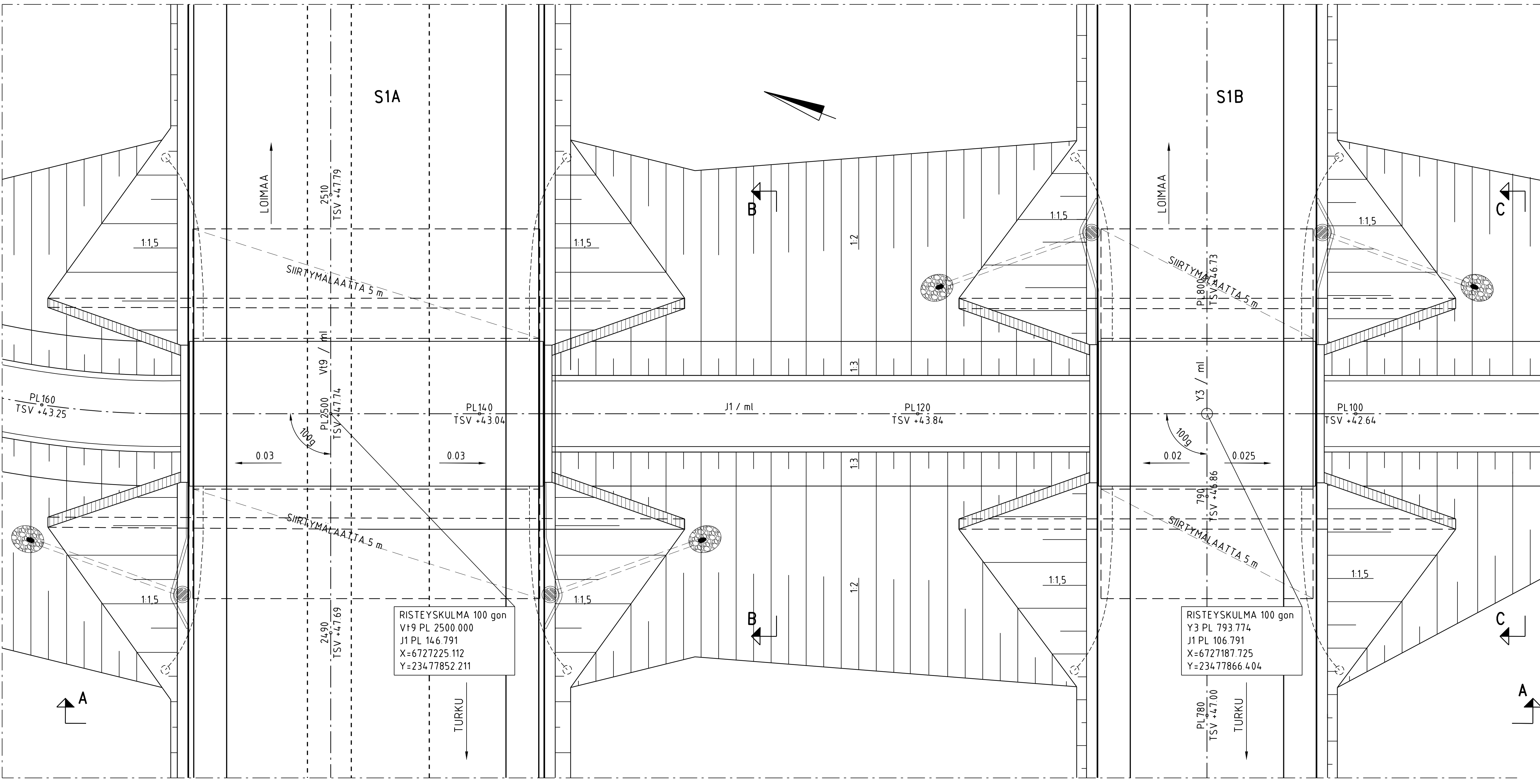
LEIKKAUS A-A 1:100

LEIKKAUS B-B 1:100

LEIKKAUS C-C 1:100



TASOKUVA 1:100

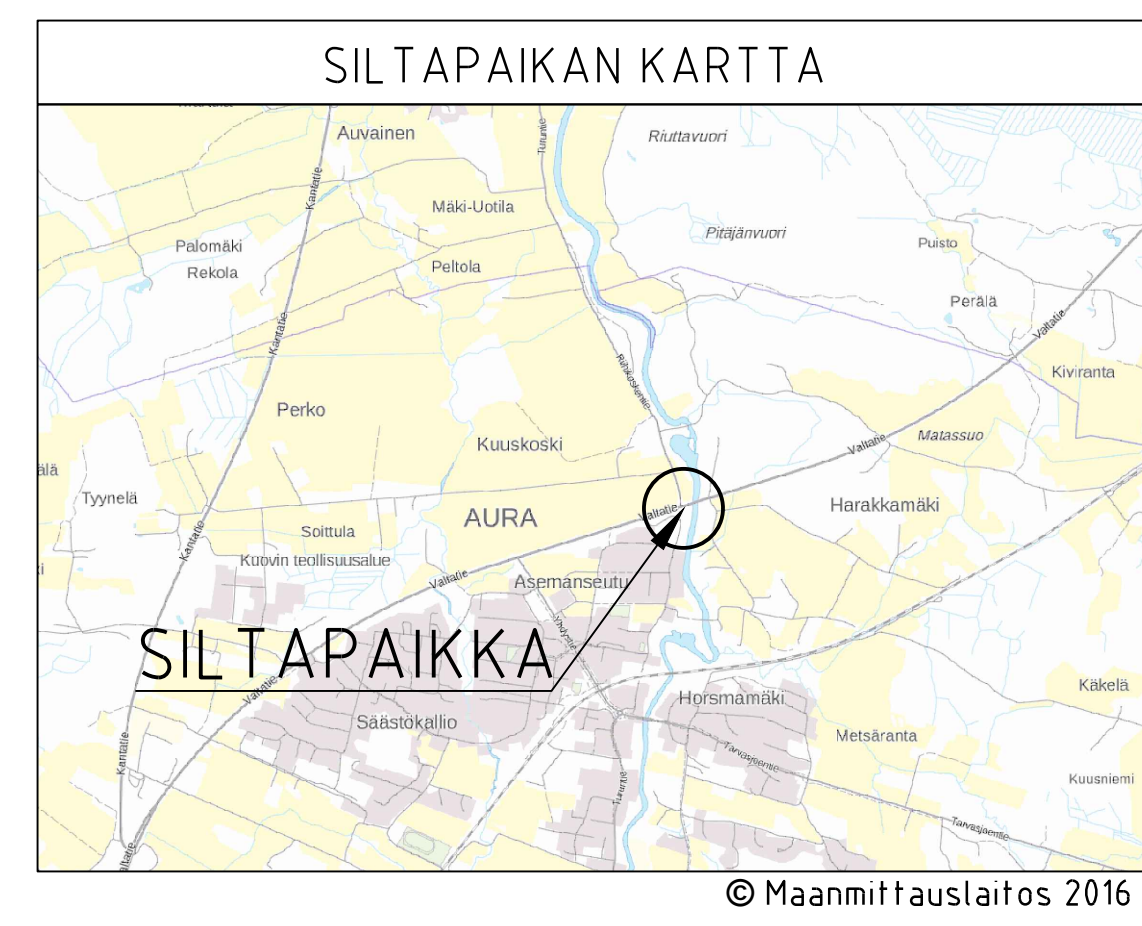


SUUNNITTELUKÄYTTÖIKÄ: 100 vuotta
 BETONITERÄS: A500HW / B500B
 BETONI:
 Perustalat: C30/37-2
 Päällysrakenne
 - kansilaatta: C30/37-3, P30
 - kehäjalca: C30/37-3, P30
 - sipimuurit: C30/37-3, P30
 Reunapalkit: C35/45-3, P50
 Siirtymälaatat: C30/37-3, P50

PINTARAKENTEET: Väyläsuunnitelman mukaan

KAITEET: H2-sillankaide ja korkea suojavaerikko

KORKEUSJÄRJESTELMÄ: N2000
 KOORDINAATTIJÄRJESTELMÄ: ETRS-GK23



MERKKI	PVM	MUUTOS	TEHTY	TARK./HYV.
HANKE	Vt9 Ohituskaistat välillä Aura-Loimaa			
TIESUUNNITELMA	Tiesuunnitelma			
SILLAN NIMI JA KUNTA	S1A-S1B Vainojalkainen laattakehäsilta (Blk II)			
TYYPPI	Pääpiirustus			
VA	6,0	m	16,25 / 10	m
KUORMA	LM1, LM3 / 6.12.2017		VINOUS	0 gon



Sillansuunnittelu	TARK./HYV.
PIRT 19.2023 Harr. Tarasmaa	TARK./HYV.
SUUNN 19.2023 Harr. Tarasmaa	Sillateknikka, suunnittelu
TARK xx.xx.2023 x	TARK
Geotekninen suunnittelu	HYV
TARK xx.xx.2023 x	GEOTARK
MITTAK 1:100	PIRT NRO 15TT-